

关于罗湖区东晓街道金翠城市更新单元规划（草案）的公示

热心参与规划，共建美好家园！

罗湖区东晓街道金翠城市更新单元已列入《2020年深圳市罗湖区城市更新单元计划第一批计划》，现该更新单元规划（草案）已经罗湖区城市更新工作领导小组会议审议通过，根据《中华人民共和国城乡规划法》、《深圳市城市更新办法实施细则》以及《深圳市拆除重建类城市更新单元规划审批规定》等规定，现予以公开展示。内容如下：

一、项目概况

项目位于东晓街道，西临翠金路，北临鸿基二街，东南靠围岭公园。

关于更新单元计划调整，拆除范围由34521平方米调整为36054.3平方米，要求落实移交的新型产业用地（建设创新型产业用房）调整为公共管理与服务设施用地（可用于建设残疾人康复中心等）。

更新单元用地面积44428.5平方米，拆除范围用地面积36054.3平方米，开发建设用地面积22856.3平方米（含划入国有未出让零星用地514.2平方米），规划容积为161840平方米，其中产业研发用房65560平方米（含创新型产业用房7868平方米），产业配套宿舍24770平方米，配套商业1000平方米，住宅55310平方米（含保障性住房14297平方米），商业、办公及旅馆业建筑2430平方米，公共配套设施12770平方米[含9班幼儿园2400平方米（独立占地2700平方米）、社区警务室100平方米、社区管理用房300平方米、社区服务中心（街道社会工作服务站）500平方米、社区健康服务中心1400平方米、社区老年人日间照料中心（街道长者服务中心）1000平方米、文化活动室2000平方米、邮政所100平方米、社区级公共配套用房2650平方米、公交首末站2200平方米、公共厕所120平方米]，另配建社区体育活动场地占地面积1500平方米。

二、公示地点

（一）现场展示

1. 深圳市罗湖区城市更新和土地整备局
地址：深圳市罗湖区深南东路2028号罗湖商务中心6楼
2. 深圳市规划和自然资源局罗湖管理局
地址：深圳市罗湖区清水河一路52号博隆大厦5楼
3. 深圳市罗湖区东晓街道办事处
地址：深圳市罗湖区翠山路39号
4. 项目现场

（二）网上展示

罗湖政府在线
网址：<http://www.szlh.gov.cn>

三、公示时间

为期33个自然日，自2022年6月2日至2022年7月4日止。

四、意见反馈

1. 对该规划草案有任何意见或建议需书面反馈，请直接投至公示地点意见箱，截止日期为2022年7月4日（如邮寄，以邮戳日期为准）；
2. 个人反馈的，需附个人地址、身份证复印件、联系方式；
3. 多人共同反馈的，需附每个反馈人的身份证复印件、地址和委托代理人的身份证复印件、地址、联系方式；
4. 单位反馈的，需附单位法人、委托代理人的身份证复印件、地址、联系方式。

五、联系方式

深圳市罗湖区城市更新和土地整备局
地址：深圳市罗湖区深南东路2028号罗湖商务中心6楼
联系人：游工 0755-82224635
钟工 0755-82460515

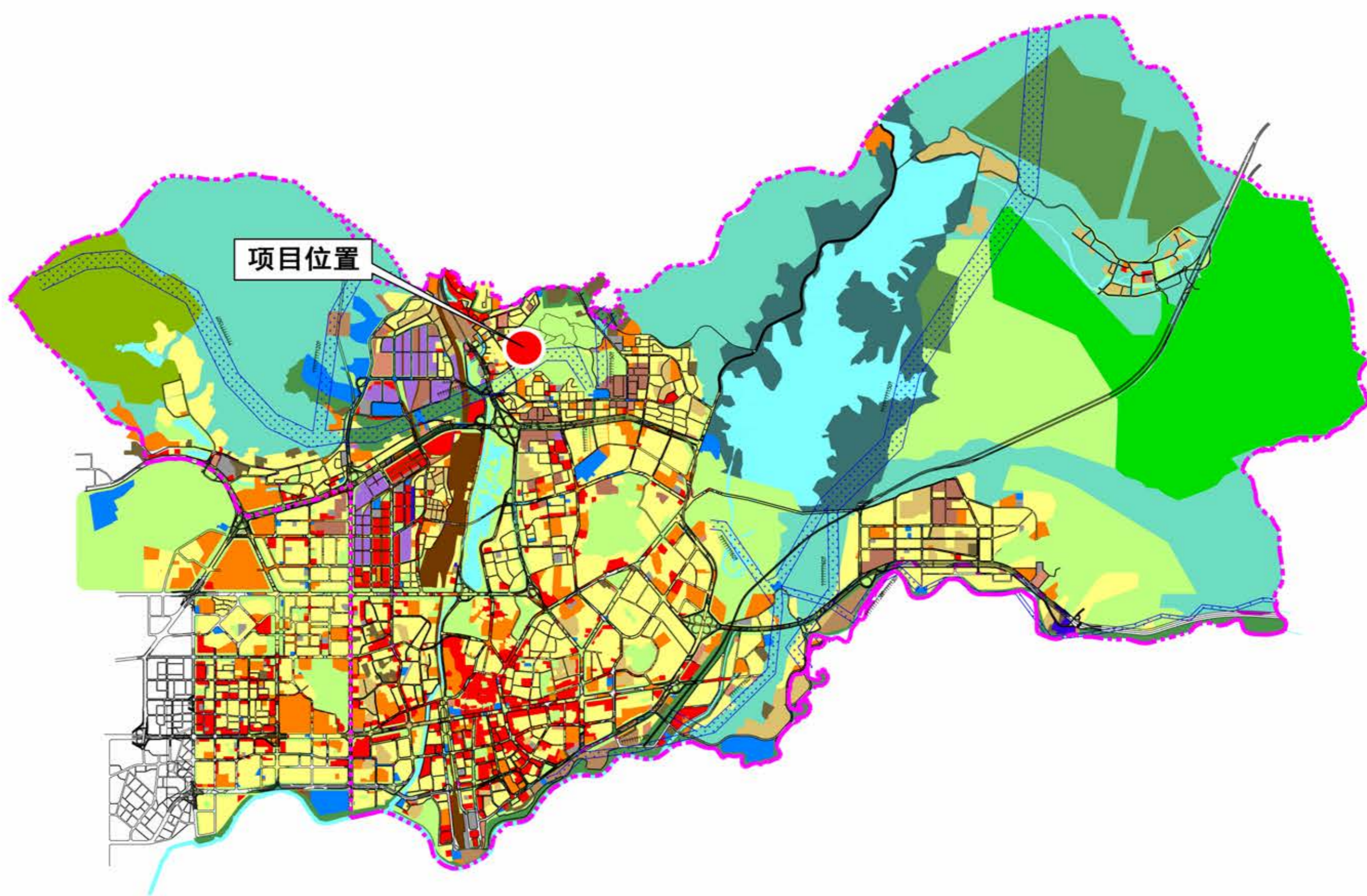
六、版本声明

本次公示的城市更新单元规划仅为草案，最终成果以政府批件为准。
热忱欢迎广大市民和社会各界人士踊跃参与，并提出意见或建议。
特此公示。

深圳市罗湖区城市更新和土地整备局
二〇二二年六月二日

区域位置图

深圳市罗湖区分区规划（1998-2010）用地规划图

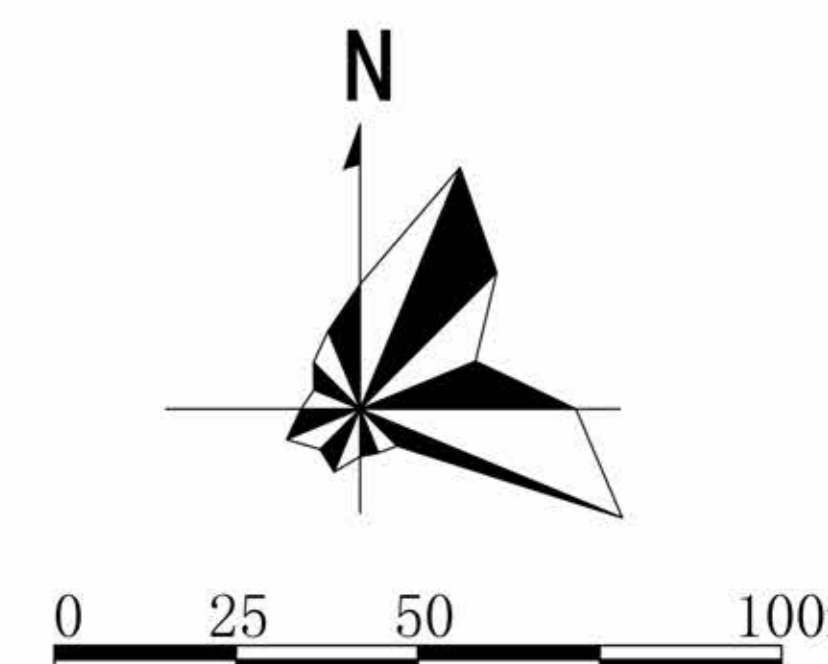
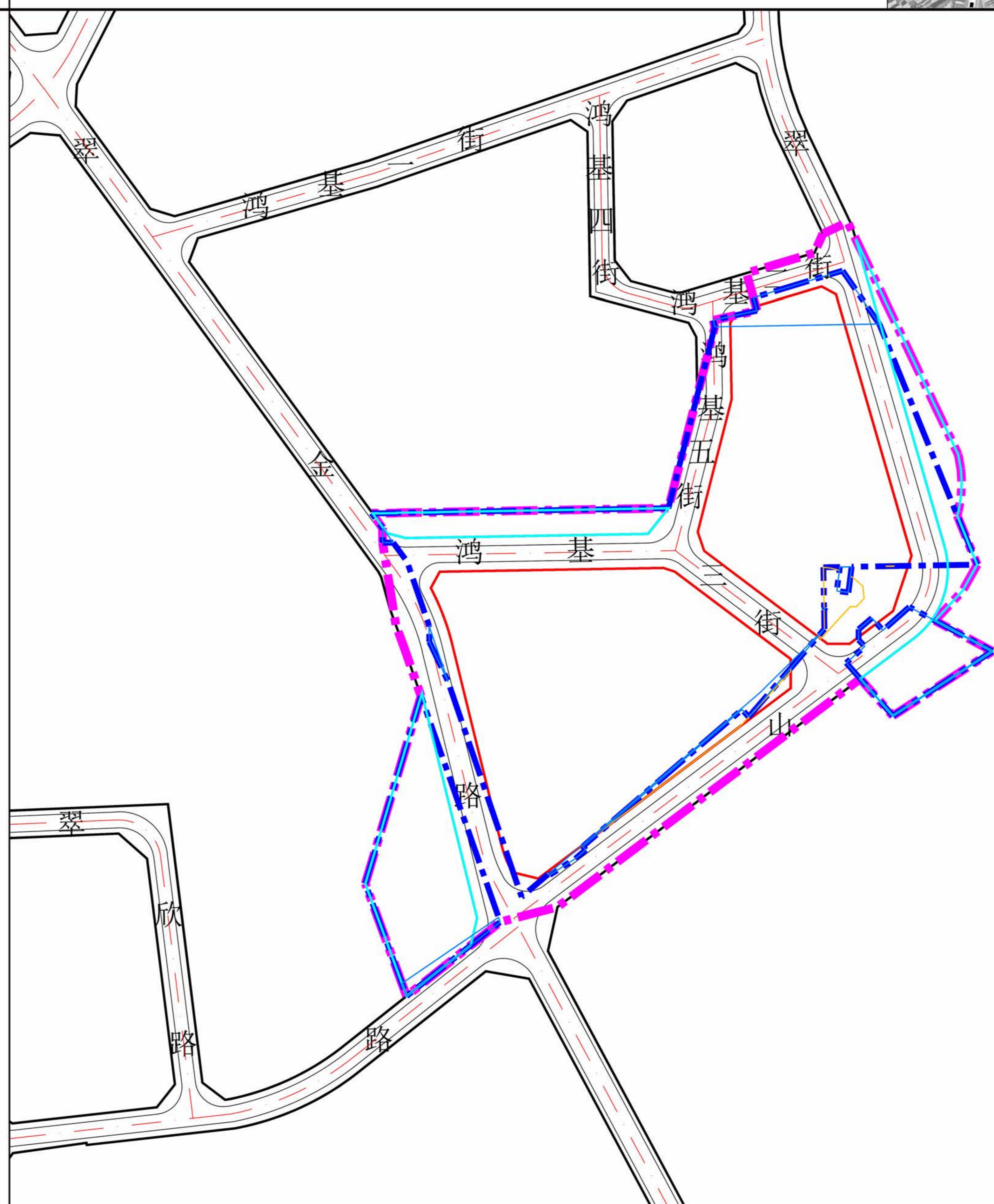


组团区域位置



街道区域位置

拆除与建设用地范围图



图例

- 更新单元范围线
- 拆除范围线
- 开发建设用地范围线
- 独立占地的公共服务设施及其他移交给政府的独立用地范围线
- 清退用地范围线
- 划入的零星用地范围线

备注

更新单元面积：44428.5m²
 拆除范围用地面积：36054.3m²
 开发建设用地面积：22856.3m²（含划入的零星用地514.2m²）
 独立占地的公共服务设施及其他移交给政府的独立用地面积：21572.2m²